



**КОМИТЕТ ИМУЩЕСТВЕННЫХ ОТНОШЕНИЙ
АДМИНИСТРАЦИИ ПЕРМСКОГО МУНИЦИПАЛЬНОГО РАЙОНА**

РАСПОРЯЖЕНИЕ

28.02.2022

№ 695

**Об установлении публичного
сервитута на часть земельных
участков**

В соответствии со ст. 23, гл. V.7 Земельного кодекса Российской Федерации, Федеральным законом от 25.10.2001 № 137-ФЗ «О введении в действие Земельного кодекса Российской Федерации», пп. 3.7.5 п. 3.7 разд. 3 Положения о комитете имущественных отношений администрации Пермского муниципального района, утвержденного решением Земского Собрания Пермского муниципального района Пермского края от 22.12.2016 № 178, на основании ходатайства открытого акционерного общества «Межрегиональная распределительная сетевая компания Урала» (ИНН 6671163413, ОГРН 1056604000970) (далее - ОАО «МРСК Урала») от 24.12.2021:

1. Установить в интересах ОАО «МРСК Урала» публичный сервитут общей площадью 587 кв.м на часть следующих земельных участков:

- с кадастровым номером 59:32:3980009:7671, расположенный по адресу: Пермский край, Пермский район, Култаевское с/п, д. Мокино;
- с кадастровым номером 59:32:3980009:7672, расположенный по адресу: Пермский край, Пермский район, Култаевское с/п, д. Мокино.

Цель: Для подключения (технологического присоединения) к сетям инженерно-технического обеспечения: «Строительство ВЛ 0,4 кВ с установкой ПУ для электроснабжения деревни Мокино (4500063678)».

Срок: 49 лет.

2. Утвердить границы публичного сервитута земельных участков, указанных в п. 1 настоящего распоряжения, согласно прилагаемой схеме расположения границ публичного сервитута.

3. Срок, в течение которого использование указанных в п. 1 настоящего распоряжения земельных участков в соответствии с их разрешенным использованием будет невозможно или существенно затруднено в связи с осуществлением сервитута – не установлен.

4. Порядок установления зон с особыми условиями использования территорий и содержание ограничений прав на земельные участки в границах

таких зон установлен Постановлением Правительства РФ от 24.02.2009 № 160 «О порядке установления охранных зон объектов электросетевого хозяйства и особых условий использования земельных участков, расположенных в границах таких зон».

5. Плата за публичный сервитут устанавливается в соответствии с Федеральным законом от 29.07.1998 № 135-ФЗ (ред. от 31.07.2020) «Об оценочной деятельности в Российской Федерации» и методическими рекомендациями, утверждёнными приказом Минэкономразвития России от 04.06.2019 № 321.

6. Комитету имущественных отношений администрации Пермского муниципального района в течение 5 рабочих дней со дня подписания настоящего распоряжения:

6.1. Направить настоящее распоряжение правообладателям земельных участков, указанных в п. 1 распоряжения;

6.2. Направить настоящее распоряжение в Управление Федеральной службы государственной регистрации, кадастра и картографии по Пермскому краю;

6.3. Направить настоящее распоряжение в ОАО «МРСК Урала», а также сведения о лицах, являющихся правообладателями земельных участков, сведения о лицах, подавших заявления об учете их прав (обременений прав) на земельные участки, способах связи с ними, копии документов, подтверждающих права указанных лиц на земельные участки;

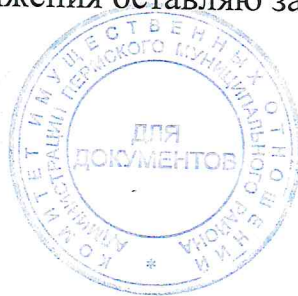
6.4. Направить в администрацию Култаевского сельского поселения настоящее распоряжение для опубликования в порядке, установленном для официального опубликования (обнародования) муниципальных правовых актов уставом поселения.

7. Разместить настоящее распоряжение на сайте Пермского муниципального района www.permraion.ru.

8. Настоящее распоряжение вступает в силу со дня его подписания.

9. Контроль исполнения распоряжения оставляю за собой.

И.о. председателя комитета

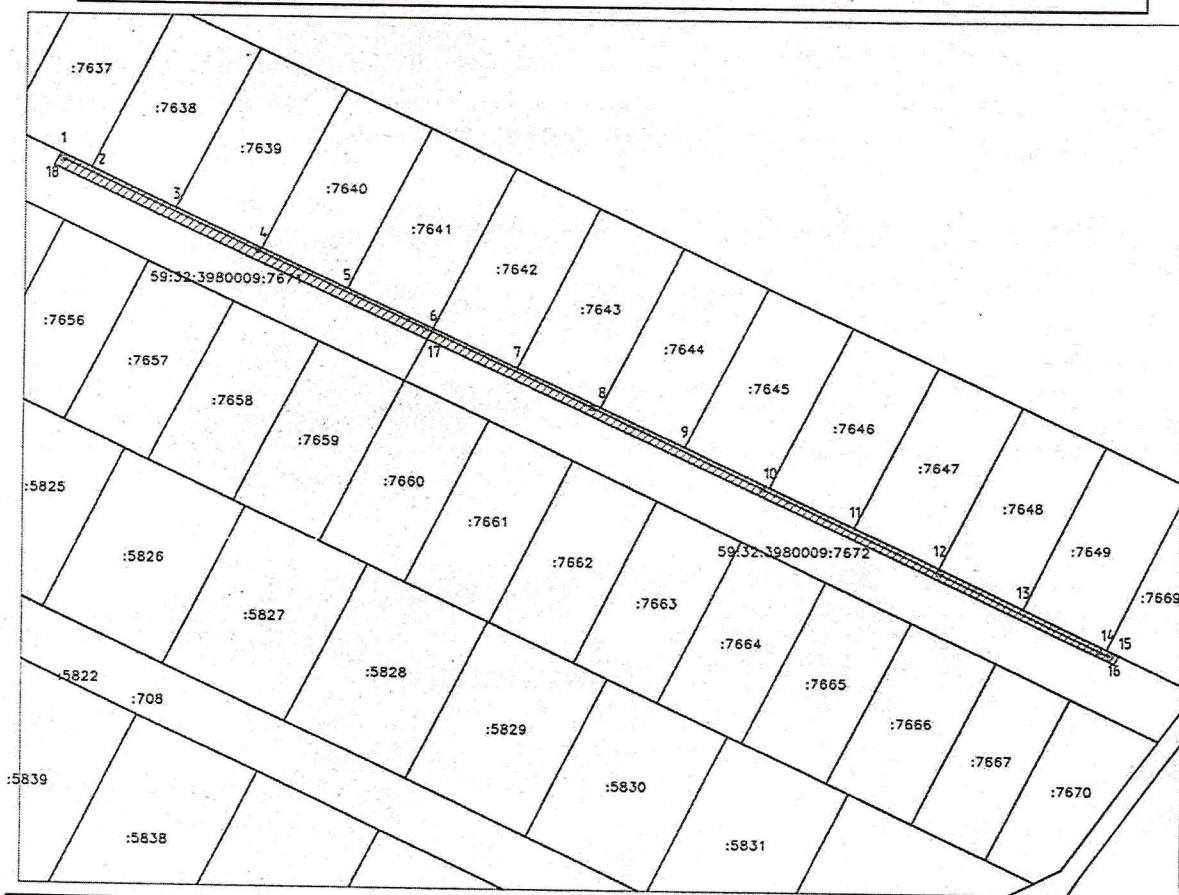


М.В. Королева

Приложение
к распоряжению
комитета имущественных
отношений администрации
Пермского муниципального района
от 28.02.2022 № 695

Схема расположения границ публичного сервитута

Объект: "Строительство ВЛ 0,4 кВ с установкой ПУ для электроснабжения деревни Мокино (4500063678)"
 Местоположение: Пермский край, Пермский район, Култаевское сельское поселение, д.Мокино
 Площадь земель или части земельного участка, кв.м.: 587
 Категория земель: Земли населенных пунктов
 Вид разрешенного использования земельного участка:
 Цель использования: под объекты инженерного оборудования (Строительство ВЛ 0,4 кВ с установкой ПУ для электроснабжения деревни Мокино (4500063678))



№ точки границы	Каталог координат	
	X	Y
1	501842.87	2214194.54
2	501839.84	2214200.77
3	501831.50	2214217.90
4	501823.19	2214234.96
5	501814.89	2214252.02
6	501806.52	2214269.24
7	501798.24	2214286.23
8	501789.96	2214303.25
9	501781.63	2214320.38
10	501773.30	2214337.48
11	501764.99	2214354.56
12	501756.71	2214371.59
13	501748.39	2214388.67
14	501740.05	2214405.81
15	501738.89	2214408.20
16	501737.08	2214407.34
17	501804.19	2214268.07
18	501840.18	2214193.24

Масштаб 1:750

Условные обозначения:

— граница земельного участка, сведения которого внесены в ЕГРН

— граница публичного сервитута

граница охранной зоны ВЛ 0,4кВ

59:32:1450002:861 кадастровый номер земельного участка

Графическое описание местоположения границ публичного сервитута:

- 1-2 з/у 59:32:3980009:7637
- 2-3 з/у 59:32:3980009:7638
- 3-4 з/у 59:32:3980009:7639
- 4-5 з/у 59:32:3980009:7640
- 5-6 з/у 59:32:3980009:7641
- 6-7 з/у 59:32:3980009:7642
- 7-8 з/у 59:32:3980009:7643
- 8-9 з/у 59:32:3980009:7644
- 9-10 з/у 59:32:3980009:7645
- 10-11 з/у 59:32:3980009:7646
- 11-12 з/у 59:32:3980009:7647
- 12-13 з/у 59:32:3980009:7648
- 13-14 з/у 59:32:3980009:7649
- 14-15 з/у 59:32:3980009:7669
- 15-17 з/у 59:32:3980009:7672

